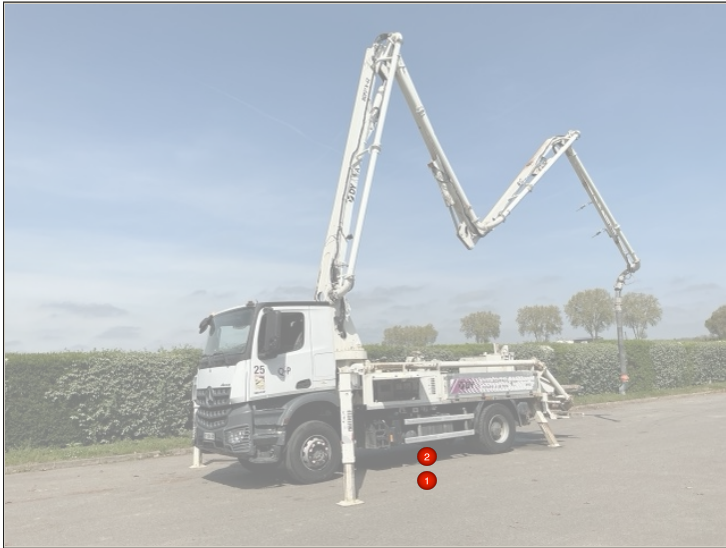


Avis technique

Contrôle effectué à la demande du chef d'établissement
Contrôle de l'état de conservation

Client

ENCHERES MAT
IMPASSE DE TOULOUSE
ZI DE TAVERNIE
31150 BRUGUIERES

Lieu d'intervention

Dépôt ENCHÈRES MAT
BRUGUIÈRES

Identification de l'équipement

Marque :	DY INNOVATE	Modèle :	
Type :	DCP25X-4Z	Année :	2 021
Marquage :	CE		
N° Constructeur :	25XZ20001		
Porteur :	MERCEDES		
Immat. / châssis :	FY598SW		
N° Client :	1641652		
CMU en daN :			
Compteur :	1132 H		

Conditions de la vérification

Appareil mis à disposition clairement identifié pendant le temps nécessaire : Oui
Mise à disposition des moyens nécessaires à l'accès aux parties à examiner : Oui
Mise à disposition du personnel nécessaire à la conduite de l'appareil : Non

Conclusion de la vérification

Les vérifications réalisées dans les limites de la présente mission ont fait apparaître des anomalies ou défauts auxquelles il y a lieu de remédier.

Récapitulatif des observations

- 1 Identification des commandes absentes - À afficher clairement sur la radiocommande
- 2 Commande d'orientation côté gauche ne fonctionne pas sur radiocommande (fonctionne en manuel depuis le poste bas) - Y remédier

Représentant client :

Vérificateur : David MALECAMP

